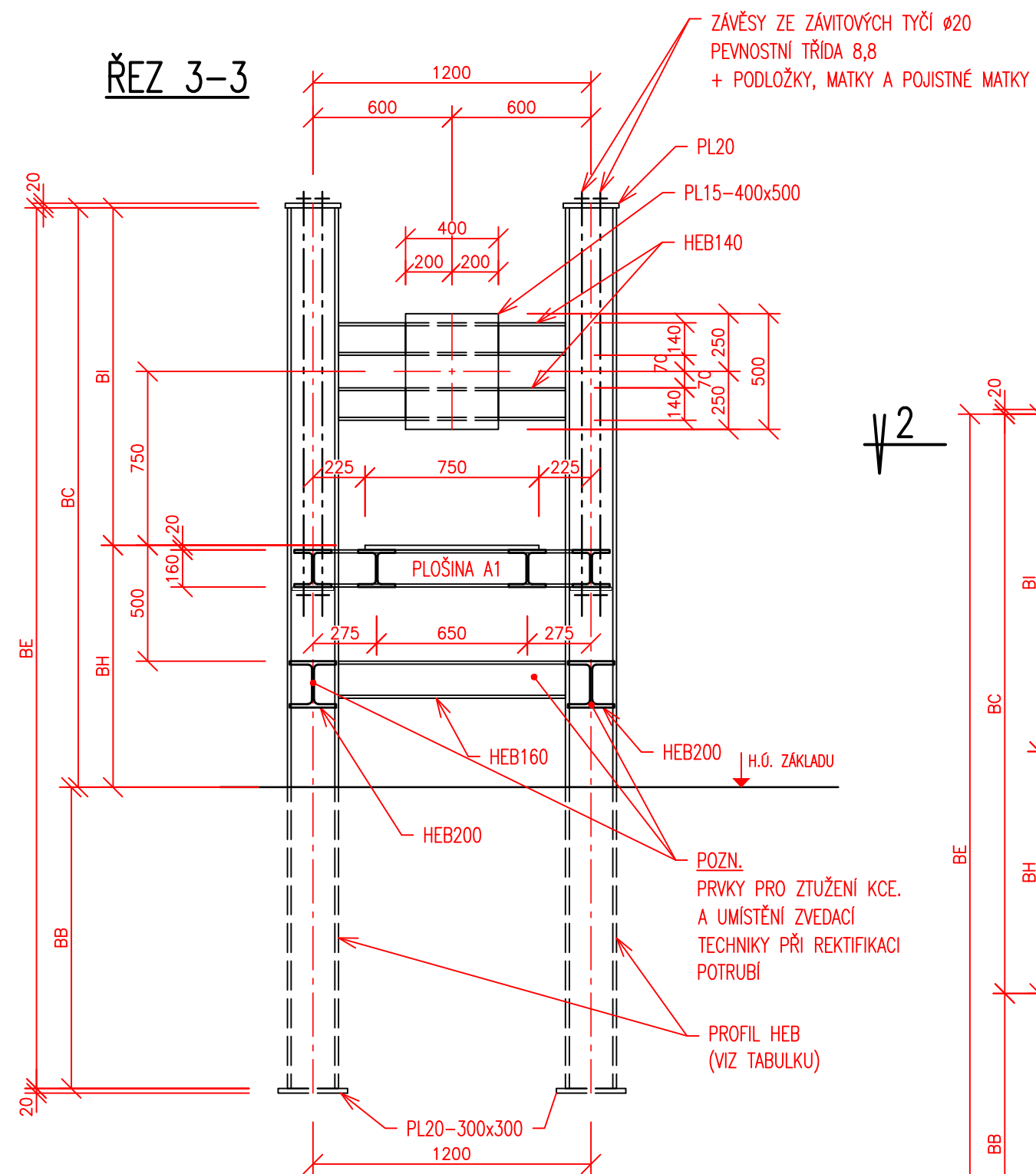
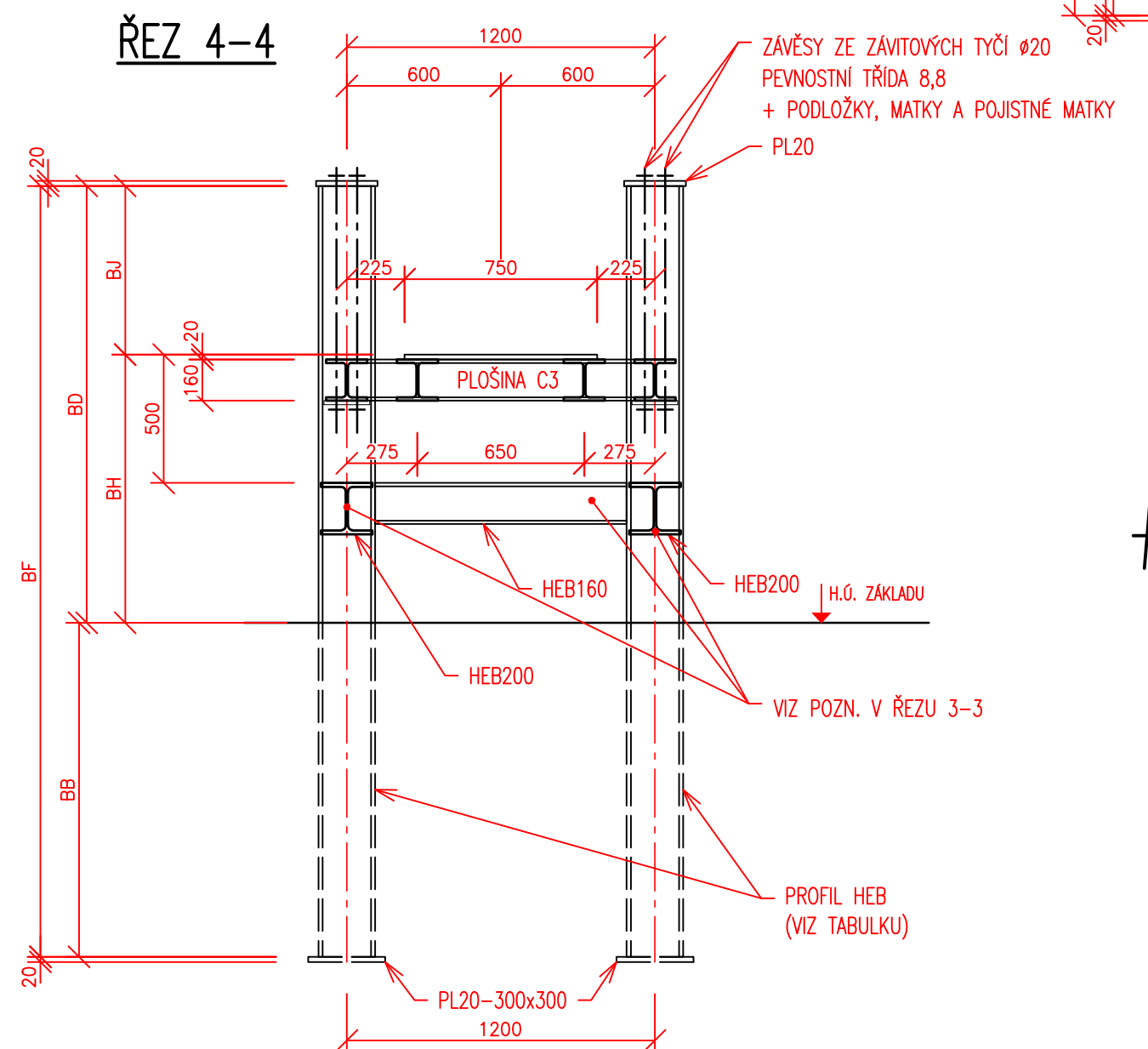


ŘEZ 3-3

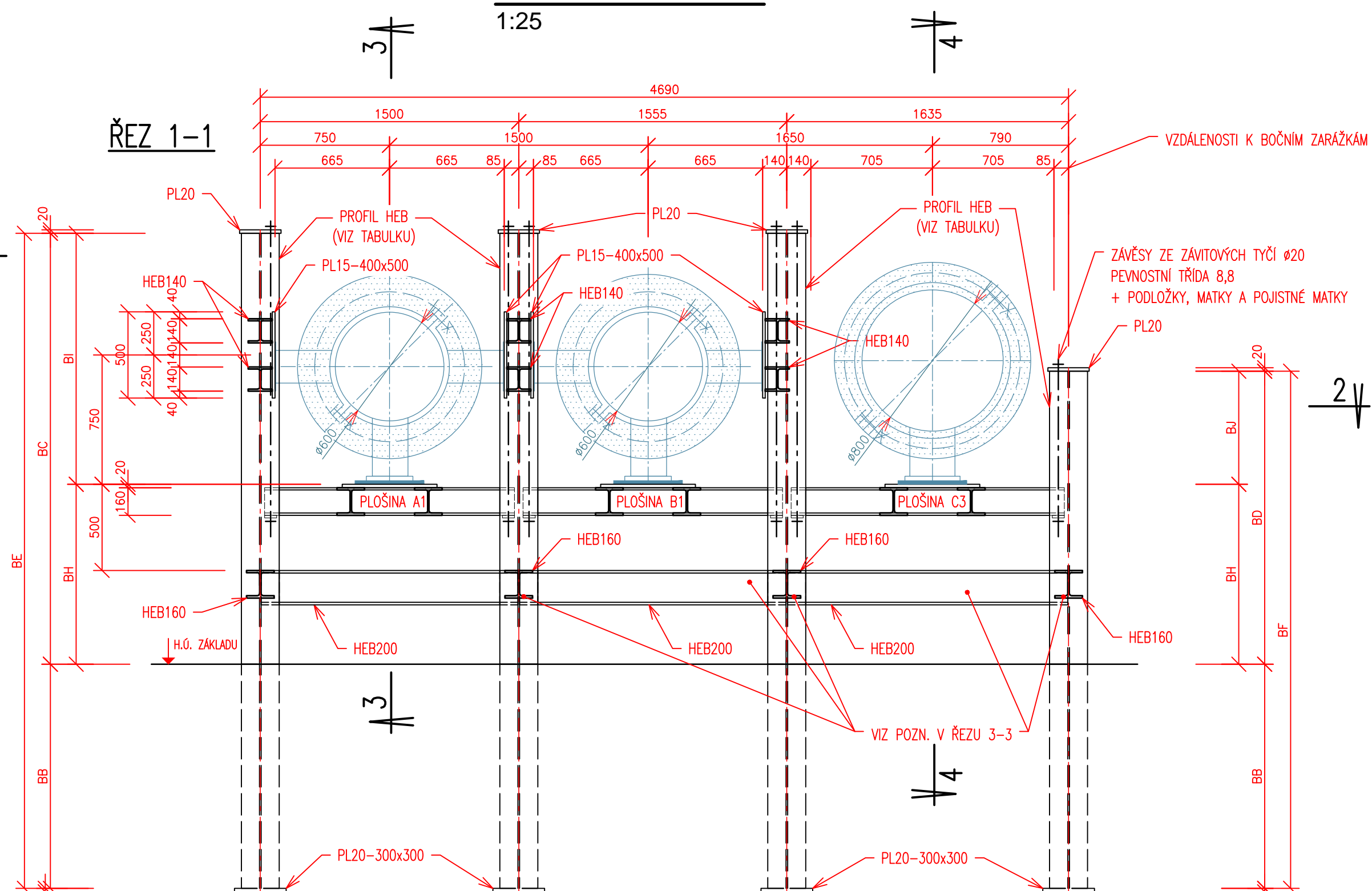


ŘEZ 4-4

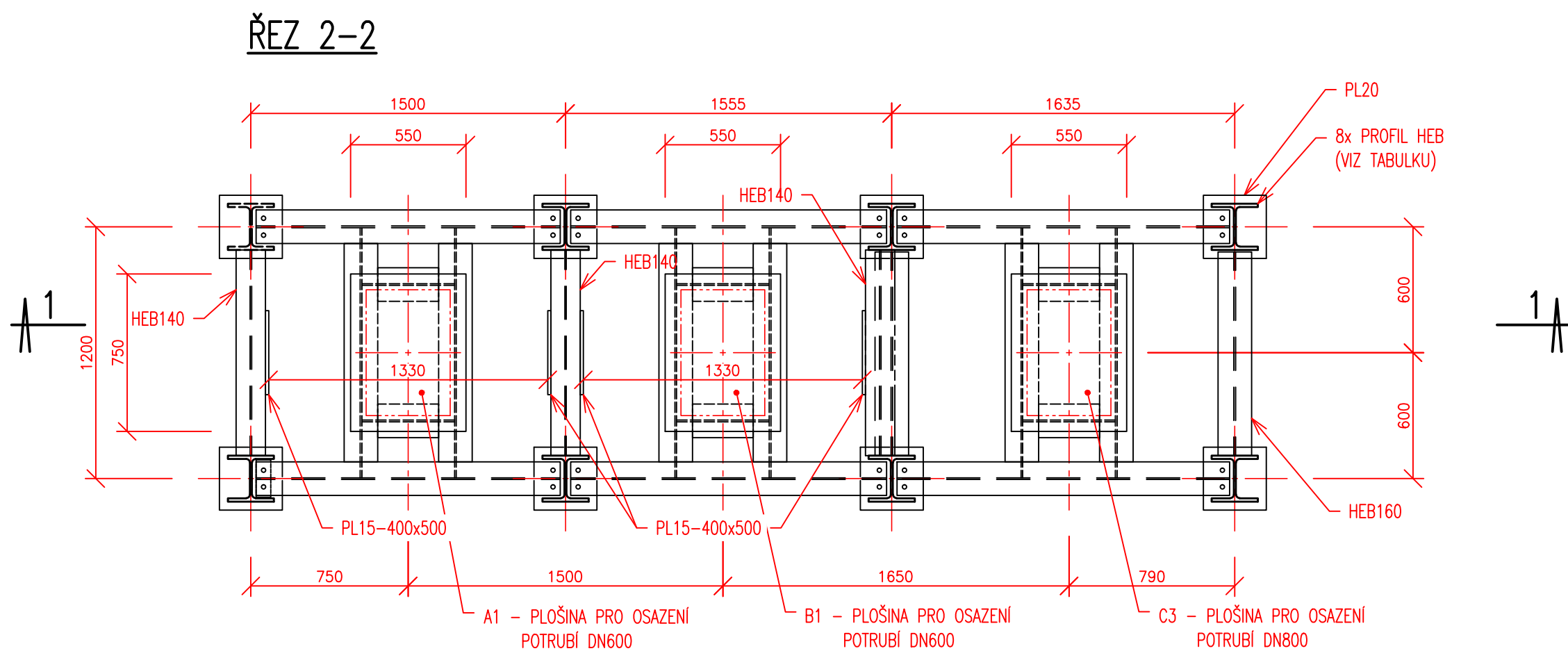


## Kotvení K9-GGS

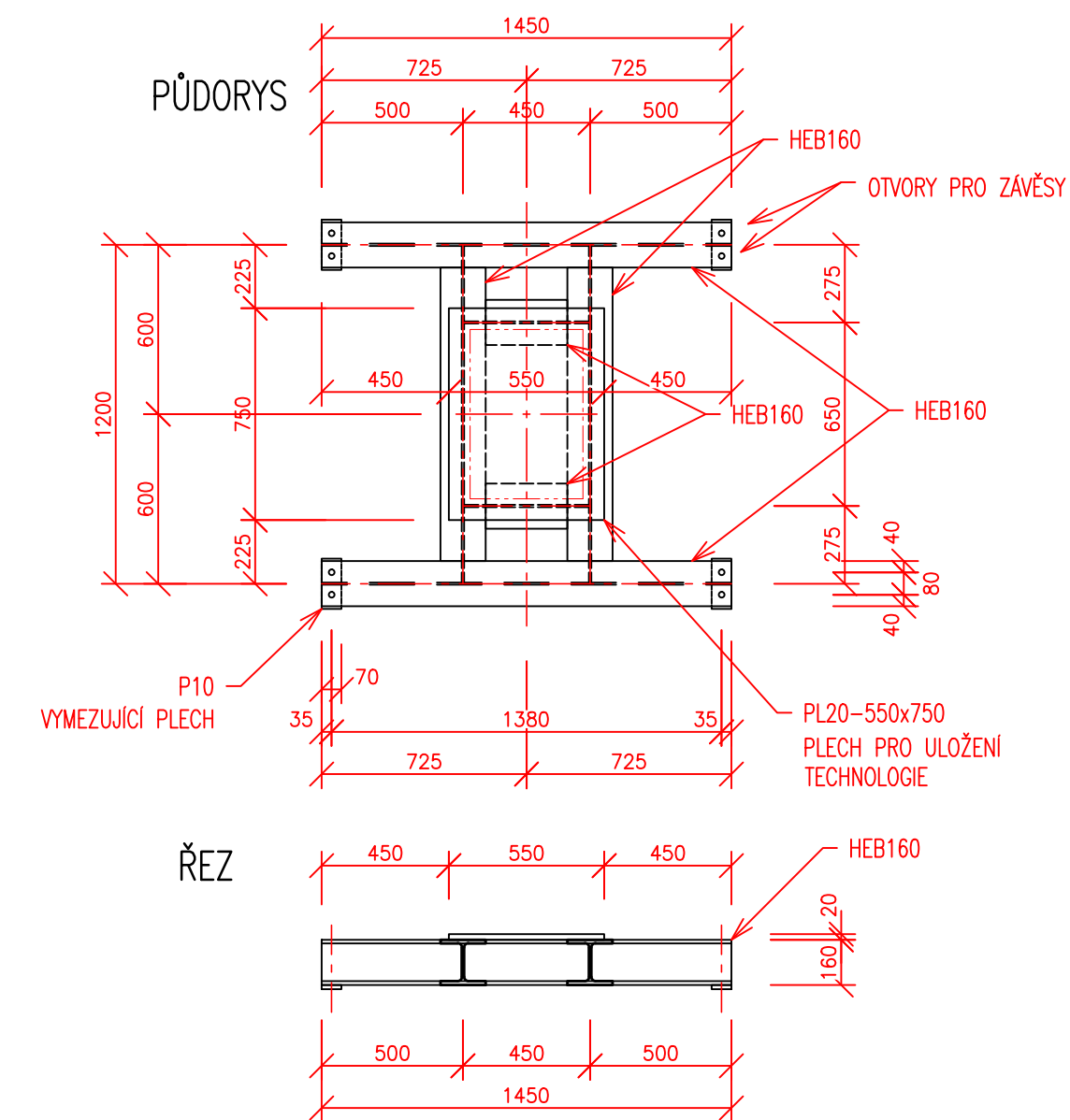
1:25



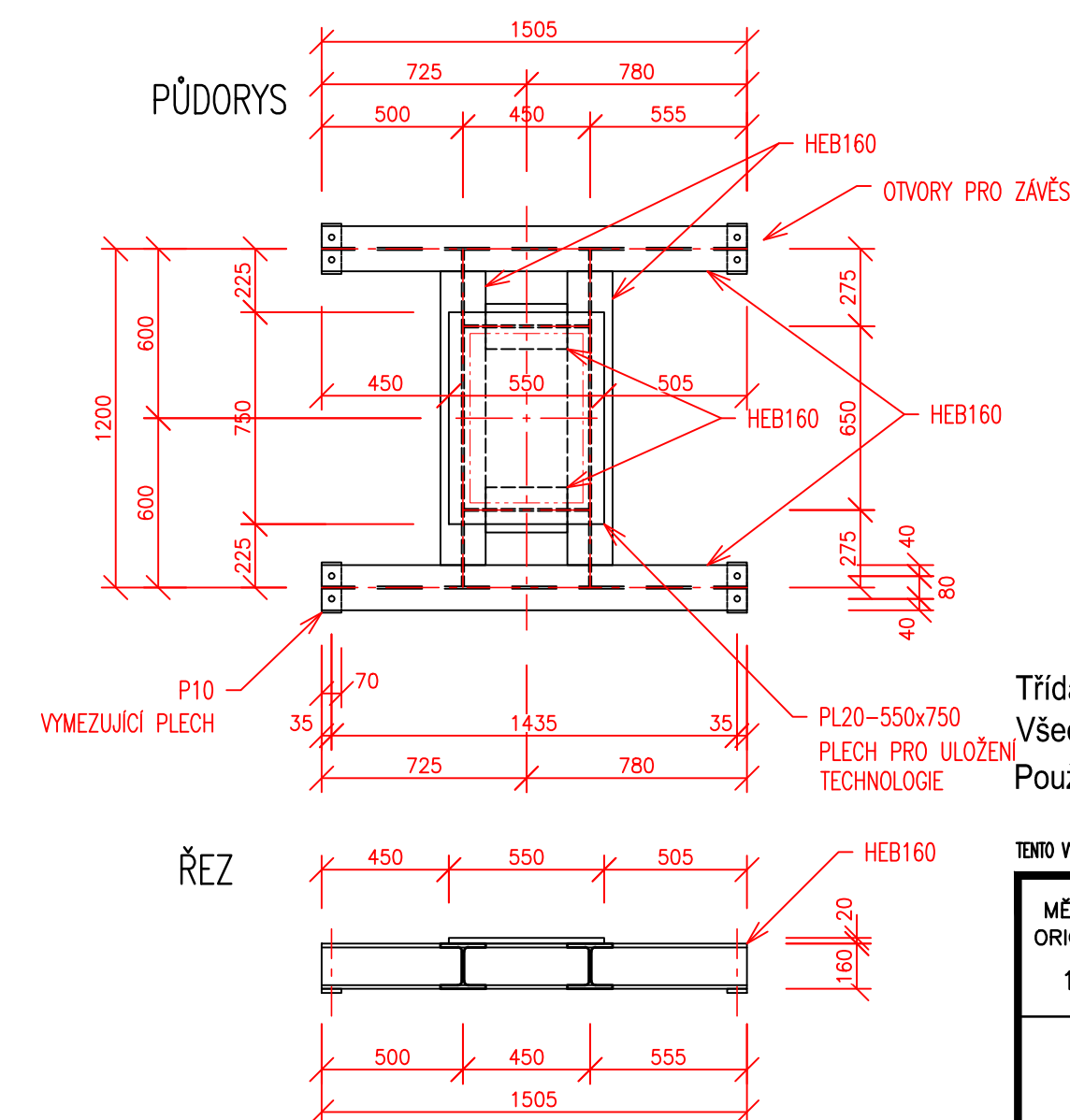
ŘEZ 2-2



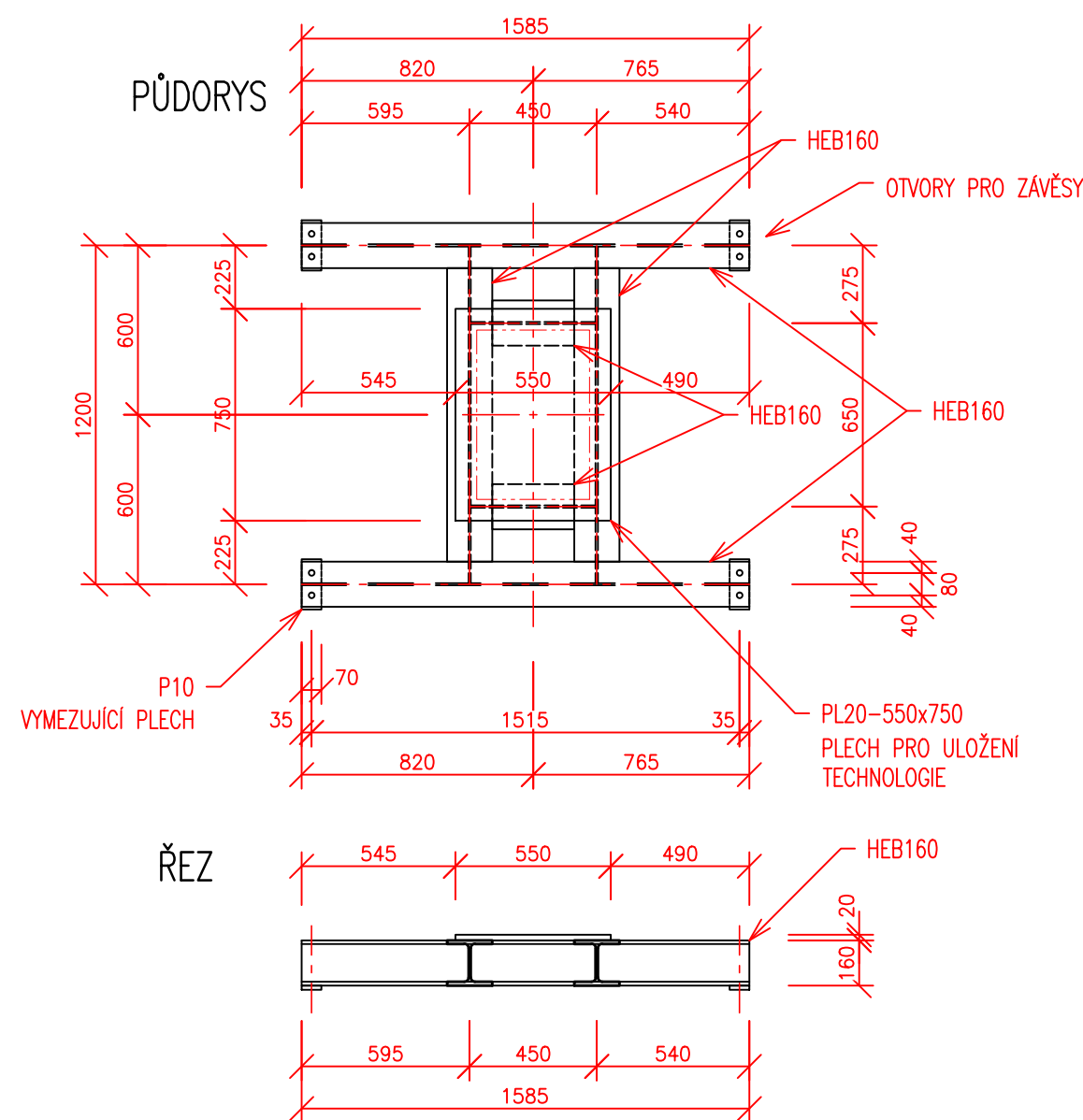
## A1 – PLOŠINA PRO OSAZENÍ POTRUBÍ DN600



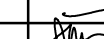

B1 – PLOŠINA PRO OSAZENÍ POTRUBÍ DN600



### C3 – PLOŠINA PRO OSAZENÍ POTRUBÍ DN800



**Třída provedení** EXC2 dle ČSN EN 1090-2 Provádění ocelových konstrukcí - část 2  
**Všeobecné tolerance pro svařované konstrukce** EN ISO 13920 - BF  
**Použitý materiál** ocel třídy S235 JR dle ČSN EN 10025

TENTO VÝKRES JE DUŠEVNÍ VLASTNOSTÍ FIRMY BAŇSKÉ PROJEKTY TEPLICE A.S., BEZ JEJHO PÍSEMNÉHO SOUHLASU NESMÍ BÝT POUŽIT A KOPÍROVÁN TŘETÍ OSOBOU, A PŘEDÁN ČI S NÍM JINAK NAKLÁDÁN.									
MĚŘÍTKO ORIGINALU  1:35	PROJEKTANT	ING.ŠMELHAUS		MP	ING.MACHOLDOVÁ		DATUM	04/2017	
	VYPRACOVAL	ING.ŠMELHAUS		TECH.KONTR.	ING.ŠMELHAUS		STUPEŇ PD	DPS	
	PROJEKTOVÁ KANCELÁŘ : STAVEBNÍ						POČET LISTŮ		
								POČET F-A4	8
		ZAKAZKA: VÝSTAVBA INŽENÝRSKÝCH SÍTÍ V PROSTORU SLATINICE						POŘ.ČÍSLO  <b>23</b>	
		PRODUKTOVODY A TRUBNÍ SÍTĚ							
		ČÁST: NTZ 06 – HORKOVOD							
		STAVEBNÍ ČÁST – ZALOŽENÍ						ČÍSLO ZAKÁZKY: 4317	
		OBSAH: KOTVENÍ K9-GGS							
OBJEDNATEL :		VRŠANSKÁ UHELNÁ a.s.						ST-5-07386	